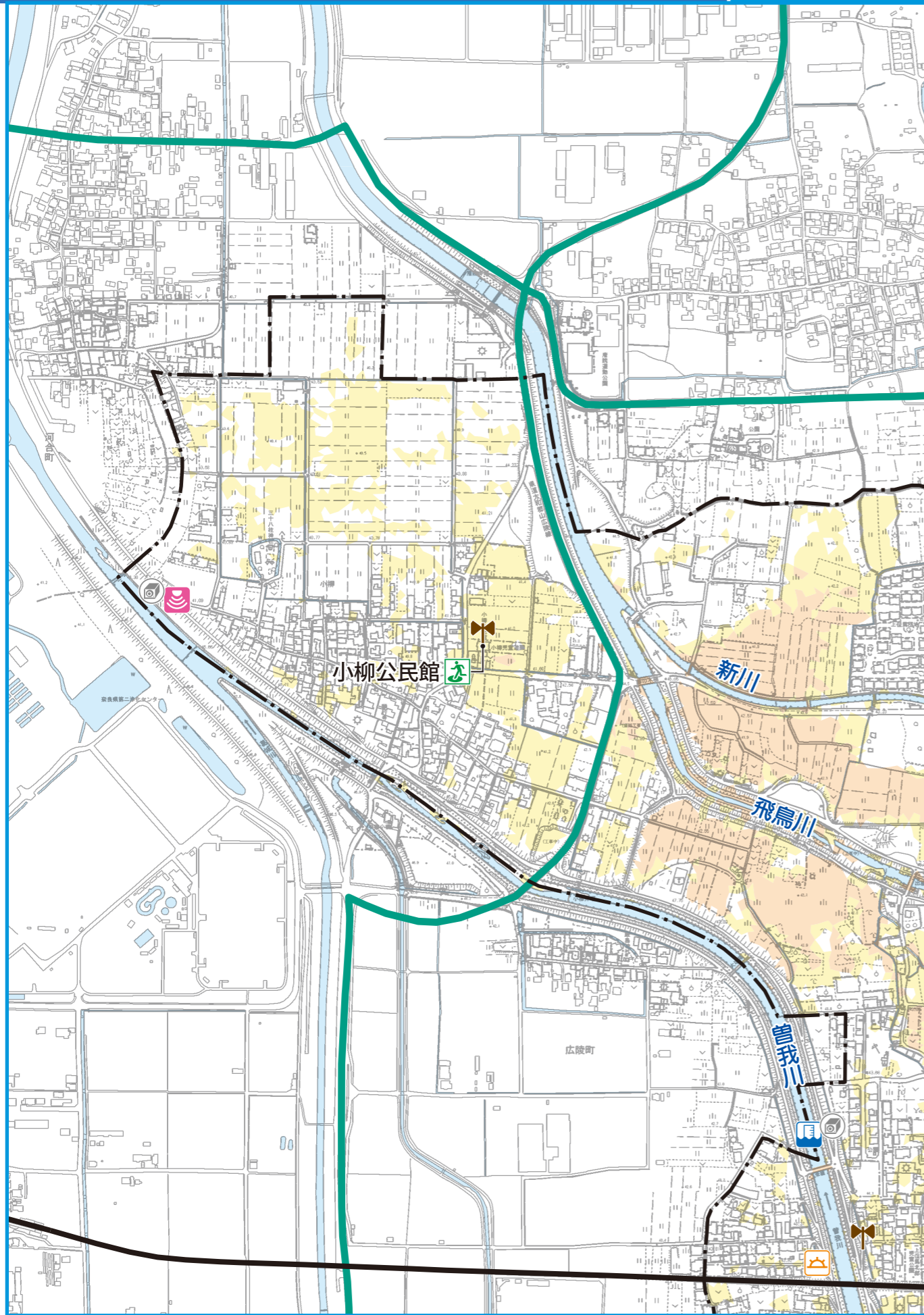
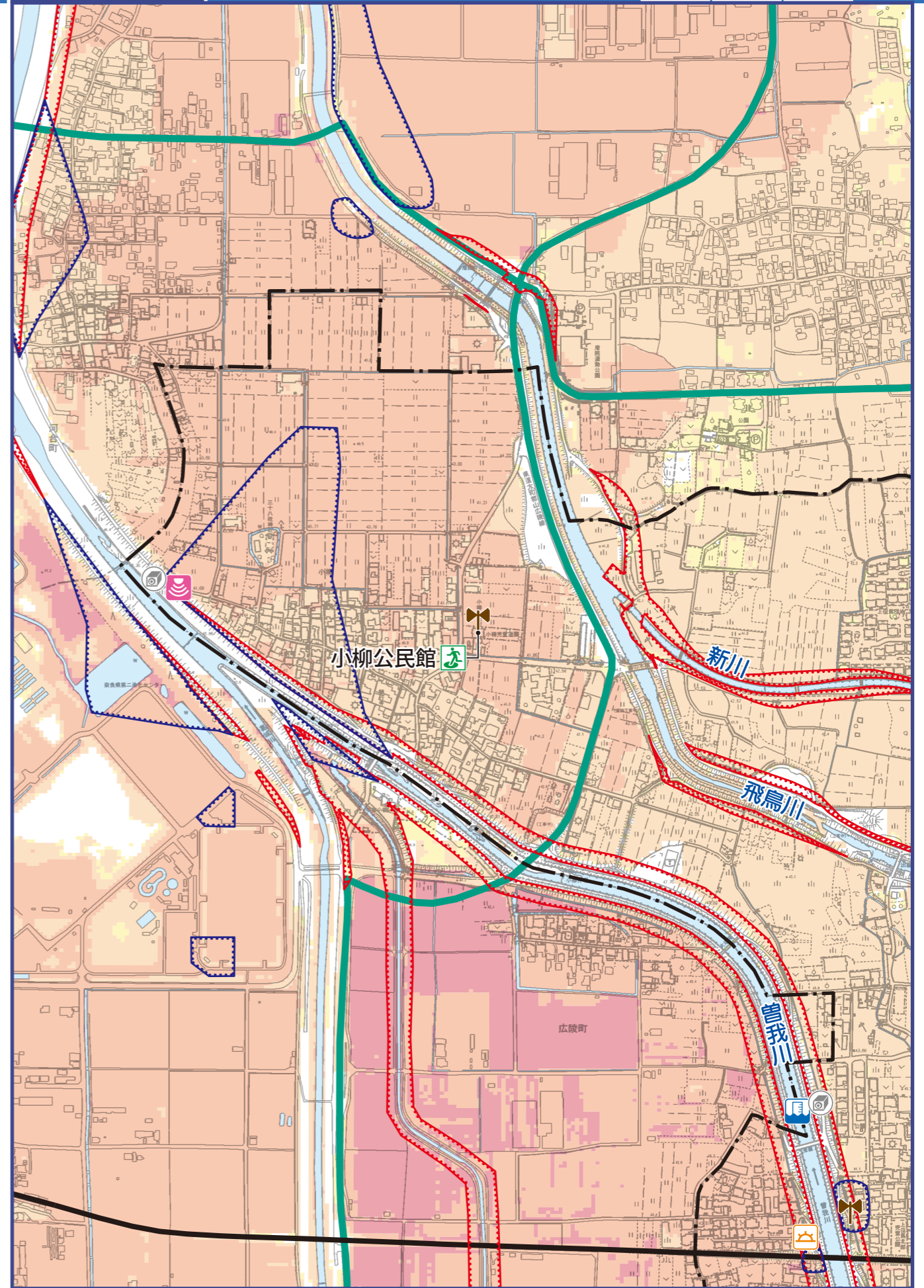


内水氾濫



- 凡例
- 指定緊急避難場所(一時避難場所)
 - 指定避難所(広域避難場所)
 - 福祉避難場所
 - 河川カメラ
 - 水位観測所
 - 雨水排水ポンプ
 - 危機管理型水位計
 - 警察施設
 - 消防施設
 - ヘリポート
 - 防災行政無線
 - 役場
 - 高速道路
 - 県道

外水氾濫



- 家屋倒壊等
氾濫想定区域
- 河岸侵食
 - 氾濫流
- 浸水した場合に
想定される水深
- 0.5m未満
 - 0.5~3.0m未満
 - 3.0~5.0m未満
 - 5.0m以上